

ERSATZTEILE / SPARE PARTS / PIÈCES DE RECHANGE / RECAMBIOS / PARTI DI RICAMBI


2000
2,4GHz Rc-Anlage
2.4 GHz Transmitter/receiver



1101
Fahrregler KL-60
ESC KL-60



1851
NiMH-Akku 8,4V,
3600 mAh
NiMH-Battery 8,4V,
3600 mAh



2400
Servo RS 90 MGBB
Servo RS 90 MGBB



6002
Achsschenkel
Nut M12, rim hub pin



6003
Querstabilisator
Anti-roll bar set



6004
Spoilerhalter Set
Spoiler mount



6005
Differential Ausgangswelle
Diff outdrive



6006
Achsschenkel hinten
Rear hub



6008
Untere Querlenker hinten
Rear lower suspension
arms



6009
Untere Querlenker vorne
front lower suspension
arms



6010
Karosseriehalter vorne/
hinten
Canopy post, front & rear



6012
CVD Antriebswellen
Drive shaft set



6013
Stossdämpfer (Kunststoff)
Shock absorber unit (plastic)



6015
Mitteldifferenzial
Center diff unit



6017
Differenzial
Diff unit



6018
Dämpferbrücke vorne
Upper suspension arm
mount, front



6022
Reifen mit
Kunststofffelgen, 2 St.
Tire unit, plastic rims, 2pcs.



6023
Heckflügel
Spoiler



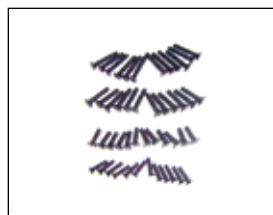
6026
Untere Querlenkerhalter,
vorne/hinten
Lower suspension arm
mount block, front&rear



6027
Obere Querlenker
Upper suspension arms



6028
Spurstangen re/li
Steering linkage set



6029
Kreuzschlitzschrauben Set,
Senkkopf
Flat cross screw set
2,6x10, 3x10, 3x14, 3x16



6030
Kreuzschlitzschrauben Set,
B-Head cross screw set
3x8, 3x12, 3x14, 3x16, 3x20



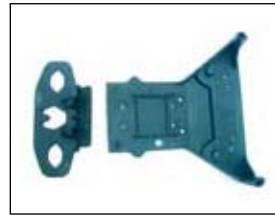
6031
Kreuzschlitzschrauben
Rundkopf, 3x10, 3x14
B-Head cross screw,
3x10, 3x14

ERSATZTEILE / SPARE PARTS / PIÈCES DE RECHANGE / RECAMBIOS / PARTI DI RICAMBI


6032
Innensechskantschrauben,
M3x10
Cap head hexagon screw,
M3x10



6033
Kreuzschlitzschrauben,
Senkkopf 3x10
Flat cross screw 3x10



6034
Stoßfänger vorne,
Chassis vorne
Front bumper,
front chassis



6035
Antennenfuss
Antenna mount



6042
Karosserie, Heckflügel
bedruckt
Canopy, spoiler, silk
screened



60037
Antriebswellen vorne/hin-
ten
Center drive shaft,
front&rear



6038
Kabelführung
Wire mount



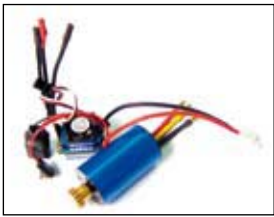
6039
Motorhalter
Motor mount



6040
Regler/Empfänger-Box
Receiver case



6041
Akkuhalterung
Battery base &cover



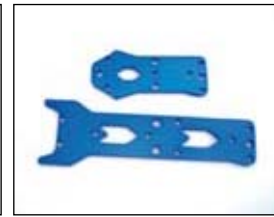
6043
Brushless Motor KV2200,
Fahrregler KL-60
Brushless Motor KV2200,
ESC KL-60



6044
Hauptzahnrad
Spur gear



6045
Madenschrauben, 6 St.,
M4x8
Grub screws, 6 pcs. M4x8



6047
Oberdeck, vorne/hinten
Upper deck front&rear



6048
Differenzial, kpl.
Diff gearbox unit



6049
Servo saver
Servo saver unit



6050
Chassis hinten
Rear chassis



6051
Differenzial
Diff unit



6052
Chassis Set
Chassis set



6053
Mitteldifferenzial
Center Diff



6054
Oberdeck, vorne
Upper deck, front



6056
Obere Querlenker
Upper suspension arm set



6057
Halterung
Mitteldifferenzial
Center diff mount



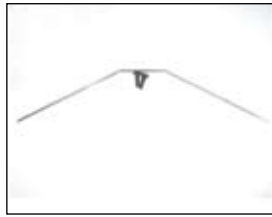
6058
Antennenbefestigung
Antenna mount



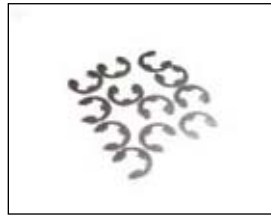
6069
Differenzial, komplett
Diff unit

ERSATZTEILE / SPARE PARTS / PIÈCES DE RECHANGE / RECAMBIOS / PARTI DI RICAMBI


6080
Antennenbefestigung
Antennamount



6081
Querstabilisator hinten
Rear anti-roll bar unit



6084
Madenschrauben M4x8,
6 St.
Grub screws M4x8, 6 pcs.



8001
Achsschenkel hinten
C-Hub



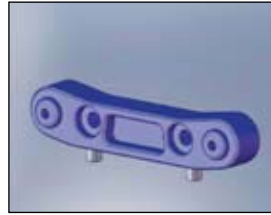
8002
Achsschenkel vorne
Knuckle arm set



8003
Achsschenkelträger
Rear hub set



8004
Dämpferbrücke
Shock mount



8005
Querlenkerhalter vorne
Front suspension mount



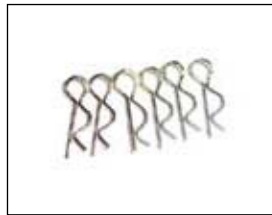
8006
Querlenkerhalter hinten
Rear suspension mount



1301
Adapter LiPo auf Tamiya
Switch wire LiPo battery
connector / Tamiya



1300
Adapter Tamiya auf LiPo
Switch wire Tamiya / LiPo
battery connector



6046
Splinte, 10 St.
Cotter pins, 10 pcs.